

# LEGENDA

## HRANICE ÚZEMNÍCH JEDNOTEK



HRANICE ŘEŠENÉHO ÚZEMÍ

VEŘEJNĚ PROSPĚŠNÉ STAVBY - DLE §2, ODST.1, PÍSM.L, STZ

PLOCHY A KORIDORY S MOŽNOSTÍ VYVLASTNĚNÍ (DLE §170 STZ)

VYBRANÁ VEŘEJNÁ INFRASTRUKTURA - DLE §2, ODST.1, PÍSM.K, STZ

TECHNICKÁ INFRASTRUKTURA

OZNAČENÍ	POPIS	VPS pro
Vt1	oddílná kanalizace	obec Víscky
Vt2	vedení inženýrských sítí k lokalitám Z1, Z2 (vodovod, sděl.kabel)	obec Víscky
Vt3	vedení inženýrských sítí k lokalitám Z1, Z2 (kanalizace, vodovod, nn, STL, sděl.kabel)	obec Víscky
Vt5	vedení inženýrských sítí k lokalitě Z7 (nn, vodovod)	obec Víscky
Vt7	vedení inženýrských sítí k lokalitám Z13 a Z18 (kanalizace, vodovod, nn, STL, sděl.kabel)	obec Víscky
Vt8	vedení inženýrských sítí k lokalitě Z16 (vodovod, nn, STL)	obec Víscky

## PLOCHY A KORIDORY S MOŽNOSTÍ VYVLASTNĚNÍ (DLE §170 STZ)

VYBRANÁ VEŘEJNÁ INFRASTRUKTURA - DLE §2, ODST.1, PÍSM.K, STZ

OBČANSKÉ VYBAVENÍ		
OZNAČENÍ	POPIS	VPS pro
Vo1	plocha pro rozšíření sportoviště	obec Víscky
Vo2	plocha pro rozšíření sportovně-rekreačního areálu	obec Víscky

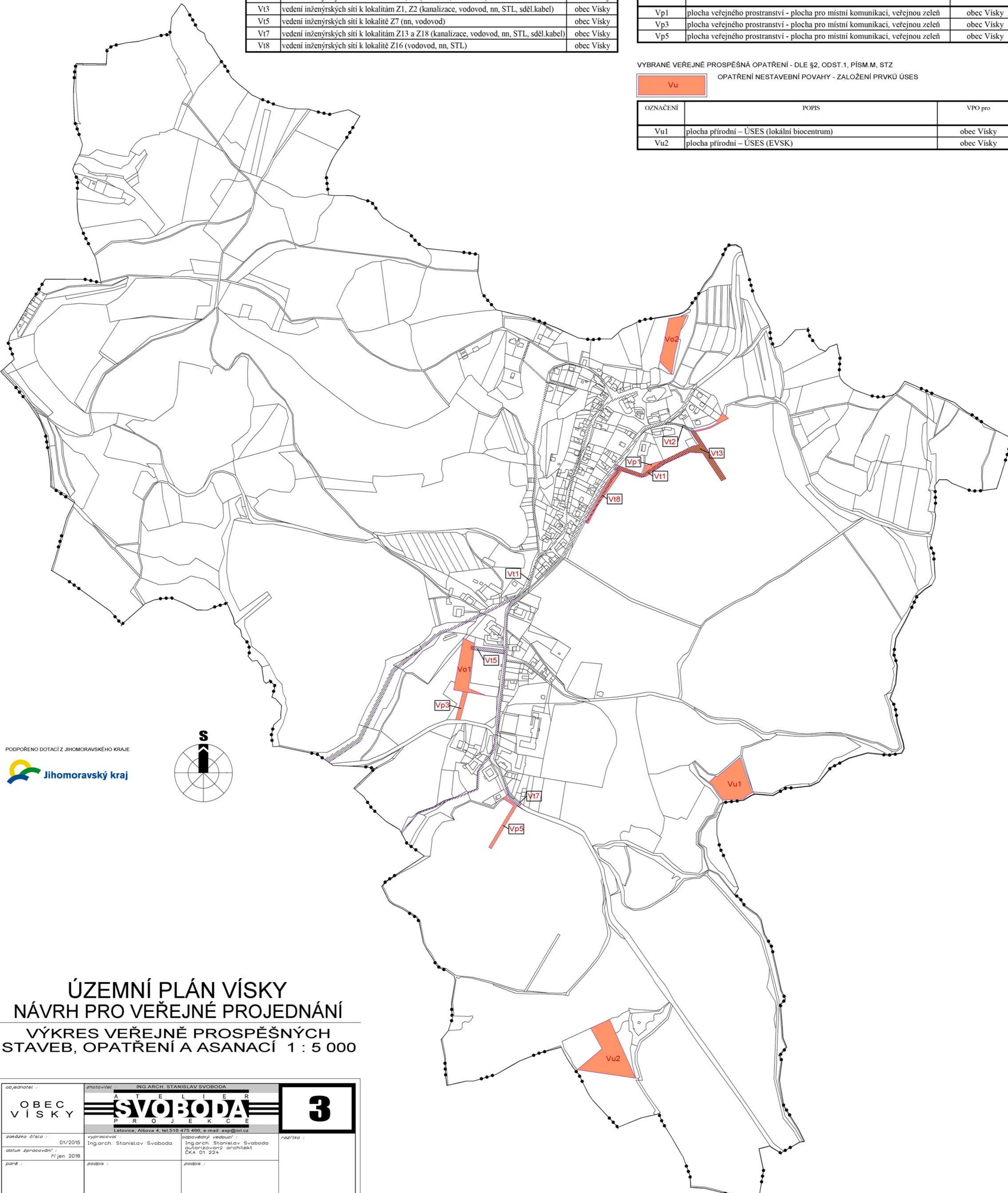
## VEŘEJNÁ PROSTRANSTVÍ

OZNAČENÍ	POPIS	VPS pro
Vp1	plocha veřejného prostranství - plocha pro místní komunikaci, veřejnou zeleň	obec Víscky
Vp3	plocha veřejného prostranství - plocha pro místní komunikaci, veřejnou zeleň	obec Víscky
Vp5	plocha veřejného prostranství - plocha pro místní komunikaci, veřejnou zeleň	obec Víscky

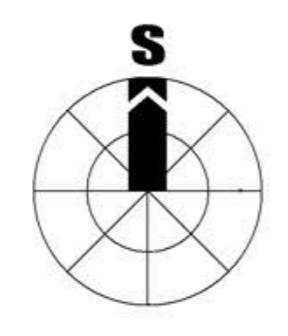
## VYBRANÉ VEŘEJNĚ PROSPĚŠNÁ OPATŘENÍ - DLE §2, ODST.1, PÍSM.M, STZ

OPATŘENÍ NESTAVEBNÍ POVAHY - ZALOŽENÍ PRVKŮ ÚSES

OPATŘENÍ NESTAVEBNÍ POVAHY - ZALOŽENÍ PRVKŮ ÚSES		
OZNAČENÍ	POPIS	VPO pro
Vu1	plocha přírodní - ÚSES (lokální biocentrum)	obec Víscky
Vu2	plocha přírodní - ÚSES (EVSK)	obec Víscky



PODPOŘENO DOTACÍ Z JIHMORAVSKÉHO KRAJE



# ÚZEMNÍ PLÁN VÍSKY

## NÁVRH PRO VEŘEJNÉ PROJEDNÁNÍ

### VÝKRES VEŘEJNĚ PROSPĚŠNÝCH STAVEB, OPATŘENÍ A ASANACÍ 1 : 5 000

objednatel : <b>OBEC VÍSKY</b>	zhotovitel : <b>ING. ARCH. STANISLAV SVOBODA</b> <b>ATELIER</b> <b>PROJEKCE</b> Letovice, Alšova 4, tel:516 475 466, e-mail: asp@iot.cz	<b>3</b>
základní číslo : 01/2015	vyráběcí : Ing.arch. Stanislav Svoboda	
datum zpracování : říjen 2018	odpovědný vedoucí : Ing.arch. Stanislav Svoboda autORIZOVANÝ ARCHITEKT ČKA 01 224	název : Územní plán Víscky
paré :	podpis :	podpis :