

# LEGENDA

## HRANICE ÚZEMNÍCH JEDNOTEK

	HRANICE ŘEŠENÉHO ÚZEMÍ
	PLOCHA ZASTAVĚNÉHO ÚZEMÍ
	PLOCHY ZASTAVITELNÉ

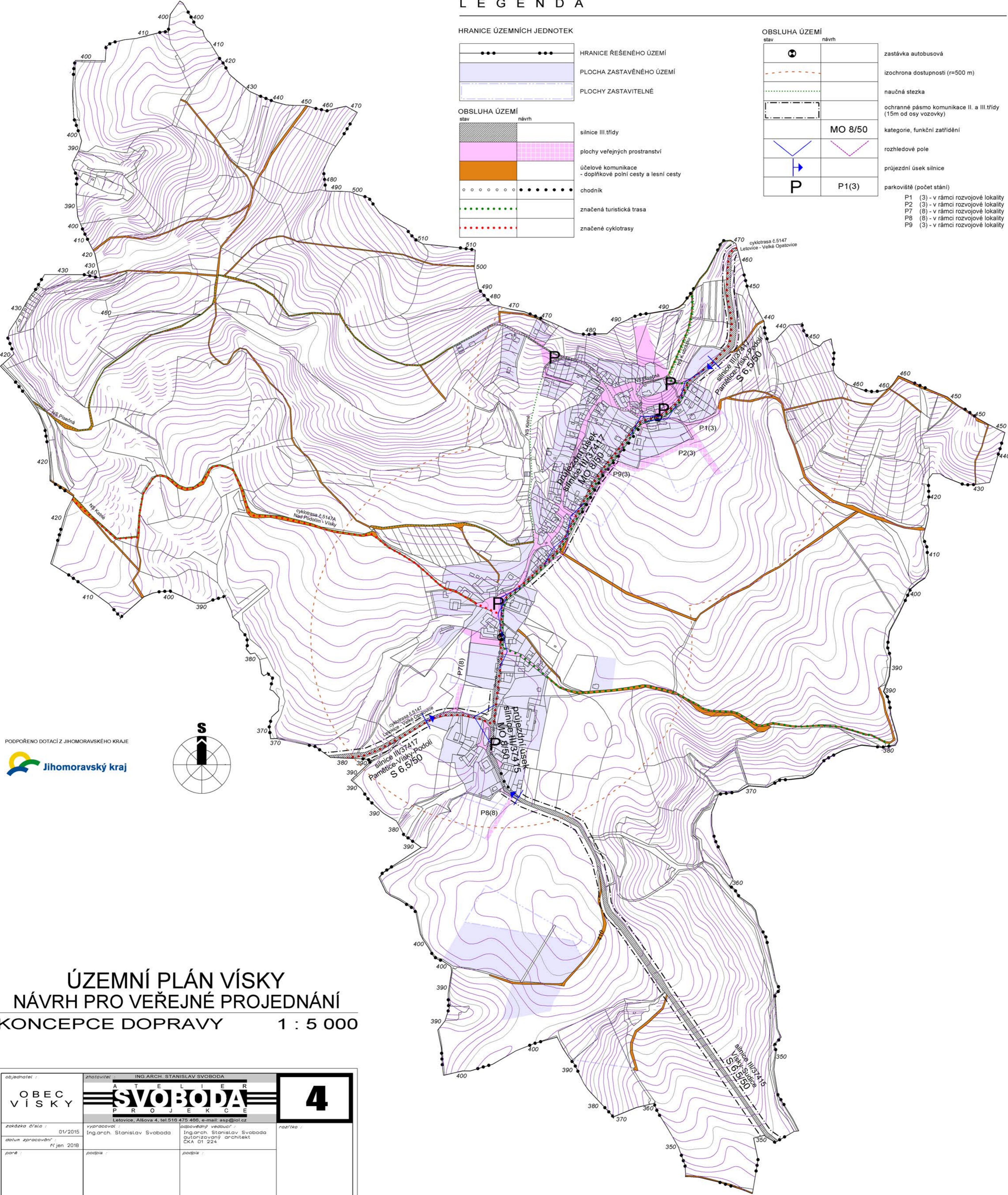
## OBSLUHA ÚZEMÍ

stav	návrh	
		silnice III. třídy
		plochy veřejných prostranství
		účelové komunikace - doplňkové poľní cesty a lesní cesty
		chodník
		značená turistická trasa
		značené cyklotrasy

## OBSLUHA ÚZEMÍ

stav	návrh	
		zastávka autobusová
		izochrona dostupnosti (r=500 m)
		naučná stezka
		ochranné pásmo komunikace II. a III. třídy (15m od osy vozovky)
		MO 8/50 kategorie, funkční zařídění
		rozhledové pole
		průjezdni úsek silnice
		Parkoviště (počet stání)

- P1 (3) - v rámci rozvojové lokality
- P2 (3) - v rámci rozvojové lokality
- P7 (8) - v rámci rozvojové lokality
- P8 (8) - v rámci rozvojové lokality
- P9 (3) - v rámci rozvojové lokality



PODPŮŘENO DOTACÍ Z JIHMORAVSKÉHO KRAJE



# ÚZEMNÍ PLÁN VÍSKY

## NÁVRH PRO VEŘEJNÉ PROJEDNÁNÍ

### KONCEPCE DOPRAVY 1 : 5 000

objednatel : <b>OBEC VÍSKY</b>	zhotovitel : ING. ARCH. STANISLAV SVOBODA <b>ATELIER SVOBODA</b> PROJEKCE Letovice, Alkova 4, tel. 516 475 466, e-mail: asp@iol.cz	<b>4</b>
zakázka číslo : 01/2015	vypracoval : Ing. arch. Stanislav Svoboda	odpovědný vedoucí : Ing. arch. Stanislav Svoboda autORIZOVANÝ ARCHITEKT ČKA 01 224
datum zpracování : říjen 2016	podpis :  	podpis :  
paré :	podpis :  	podpis :  